



# Regionale Flächenentwicklung

## Kommunale Entwicklung neu gedacht.

Ob kommunale Wärmeplanung, städtebauliche Planungen, Entwicklung von Baugebieten oder innovative Energiekonzepte – wir sind Ihr regionaler Partner für zukunftsfähige Flächenentwicklung.

Mit fundiertem Fachwissen und persönlicher Betreuung unterstützen wir Kommunen bei Planung, Umsetzung und Vermarktung.

Maßgeschneiderte Lösungen für eine optimale Entwicklung Ihrer Flächen sind unsere Stärke.

**Für eine bedarfsgerechte und klimaschonende Siedlungsentwicklung, aus Verantwortung für die Energie- und Klimawende vor Ort.**





Bauland  
komplett



Städtebauliche  
Planung



Kommunale  
Wärmeplanung



Vermarktung und  
Kommunikation

## Innovative Wege für zukunftsfähige Lösungen – klimaschonend und verantwortungsvoll.

Die Abteilung Regionale Flächenentwicklung der e-netz Südhesen ist Ihr kompetenter Partner für die Entwicklung kommunaler Flächen. Mit umfassender Erfahrung in Energieinfrastruktur, Standorterschließung und kommunalen Entscheidungsprozessen steuern wir anspruchsvolle Projekte effizient und zielorientiert.

### **Bauland komplett**

- Entwicklung zukunftsfähiger Baugebiete: von der Planung über die Erschließung bis zur Vermarktung – alles aus einer Hand
- Konzepterstellung, formelle Planung und Grundstücksneueordnung
- Entwicklung von Strategien zur Nutzung erneuerbarer Energien
- Bedarfsgerechte Planung und Umsetzung der Erschließung
- Steuerung der Vermarktung und Grundstücksvergabe

### **Städtebauliche Planung**

- Aufstellung und Änderung von Bebauungs- und Flächennutzungsplänen
- Bearbeitung von Zielabweichungsverfahren
- Innen- und Außenbereichssatzungen
- Vorbereitende Untersuchungen, Vergleichsbetrachtung von Potenzialflächen, Machbarkeitsstudien
- Rahmenpläne, Masterpläne sowie städtebauliche Konzepte

### **Kommunale Wärmeplanung**

- Analyse des Wärmeversorgungszustands und Erhebung relevanter Daten
- Identifikation von Energieeinspar- und Wärmeerzeugungspotenzialen aus erneuerbaren Energien
- Entwicklung eines gemeinsamen Zielszenarios und Maßnahmenkatalogs inkl. Wirtschaftlichkeitsbetrachtung
- Einbindung und Information aller relevanten Akteurinnen und Akteure durch Veranstaltungen und Workshops

### **Vermarktung und Kommunikation**

- Vermarktung von Baugrundstücken inkl. Entwicklung individueller Vermarktungsstrategien und Durchführung transparenter Vergabeprozesse
- Entwicklung und Moderation von Bürgerbeteiligungsformaten wie Informationsabende, Workshops und Bürgerdialoge

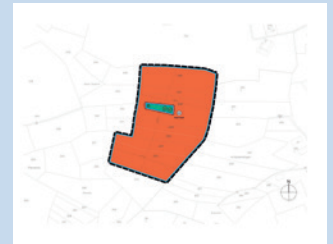


#### **Sonder-, Gewerbe-, Misch- und Wohngebiet „Im Kappespfad II“, Schaafheim**

Entwicklung, Erschließung und Vermarktung der Flächen mit fein austarierter Mischung aus modernem Wohnen und attraktiven Gewerbeflächen sowie einem Lebensmittelversorger und Regenrückhaltebecken

#### **„Solarpark – Beim Seehof“, Fürth**

Bearbeitung des Zielabweichungsverfahrens, Flächennutzungsplanänderung und Aufstellung des Bebauungsplans

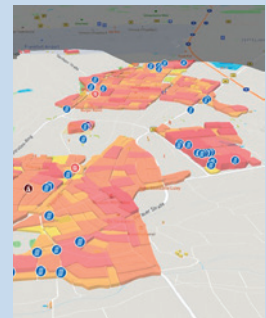


#### **Wohngebiet „Schafwiesen“, Modautal-Brandau**

Baugebietsentwicklung und zielgerichtete Vergabe und Vermarktung der Grundstücke (z. B. Webseite, Exposés, virtueller Informationsabend)

#### **Kommunale Wärmeplanung, Mörfelden-Walldorf**

Besonderheiten: Aufstellung des kommunalen Wärmeplans zur klimafreundlichen Wärmeversorgung mit Beteiligung verschiedener Akteure



**e-netz Südhesen AG**

Dornheimer Weg 24  
64293 Darmstadt  
e-netz-suedhesen.de



Dr. Mira Meyer  
Abteilungsleitung  
Regionale Flächenentwicklung  
06151 701-7162  
mira.meyer@e-netz-suedhesen.de